

2024 Fall Semester Club Promotion

歡迎來到吉他社！

2025 星期二社團簡介



目錄

為什麼要加吉他社? 01

社團目標 02

社課安排 03

社團老師介紹 04

幹部職位介紹 05

演出計畫 06

本屆社長/副社 07



Most Important Page!!!

為什麼要加吉他社？

很帥

社長os: 你不覺得彈吉他很帥嗎？

學木吉他&其他樂器

詳情請看社課安排

不用在校外找老師

社長os: 懶得另外找老師, 乾脆創個吉他社吧！

演出機會

上台閃閃發光吧！



社團目標

好好練琴~

練琴才是成功之必經之路！

高品質演出

來吉他社就是要表演的，還要好看~

演出

讓每個人都可以在舞台上閃閃發光

更多社員

社長os: 也不用太多啦



社課安排

50% 練琴！！

「最好的學習，就是不斷的練習。」艾爾文

30% 老師指導

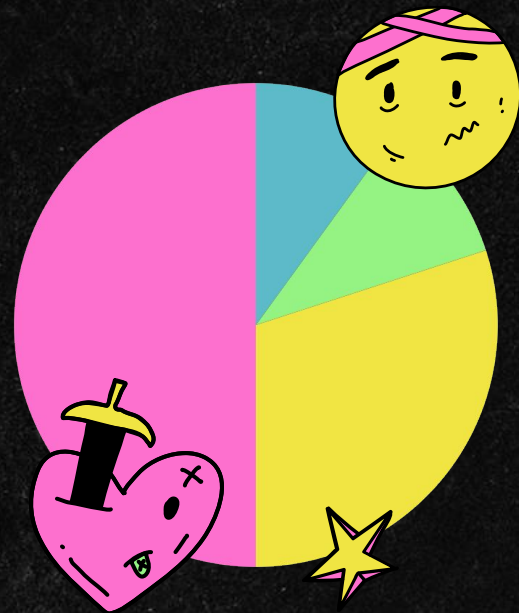
由專業的社團老師給與吉他上的教學

10% 討論正事

討論例如演出社團規劃 幹部評鑑等事項

10% 社團評鑑

社內的小型演出，彼此監督練習成果



2024 Fall Semester Club Promotion

老師鐘點費

大約1000元/人

(此為大約數, 最多 ± 200)

(請特別注意!!)



Beautiful Teacher :)

社團老師：楊欣蕙 Sandy 老師

Sandy老師從小開始木吉他自彈自唱，從高中開始創作，並擔任樂團主唱，並發行「dreamwalker」同名ep。參加過海祭小舞台演出，河岸留言售票演出.....等。曾擔任台視「我要當歌手」女和聲與各大專院校歌唱評審。

老師有自己的唱歌IG帳號可以追蹤喔
[@santamusic59](#)

社長os:老師真的很厲害，唱歌很好聽還會彈木吉跟電吉！



社團幹部職位介紹

社長 President

監督與管理整個社團的運作
帶領社團的各個活動

副社長 Vice President

落實社團每節課的點名
協助社長於各類社團事務

教學 Instructor

社團內吉他技術最強的人組成
與社員組成學習小組，監督每個人的練習

財務 Treasurer

管理社團社費與財務收入支出

網管 Social Media Management

管理和經營社團帳號
定時發現時動態和貼文宣傳社團(一周一篇)

唱教 Singing Instructor

社團內歌唱技術最強的人
給與社員歌唱的建議與教導

更多的職位有待開發..



演出安排~~

定期評鑑

每學期會有最多兩次的評鑑，就是表演給其他社員看

社團成發

12月底的校內社團統一成發，會挑1~2組優秀的歌曲上台

以下為社長的美好理想， 不一定會實現：(

與其他校內表演性社團 舉辦校外聯合小成
與其他學校吉他社 舉辦聯合展演
(此二項會有難度，但我們會盡力爭取的！！)

事先聲明：不想上大舞台可以不上台，但是評鑑是一定要的喔！





本屆社長 & 副社

Mindy

十一平

- 喜歡彈吉他
- 想要辦很多次次表演 😊
-

Heidi

十一平

(其實沒有很會彈吉他 但覺得彈他很帥)

上課的時候可能會偷拍照(如果有記得的話)



APRIL 2022

歡迎所有

喜歡音樂 想學吉他
想學唱歌 想玩音樂
想上台表演

的人類

加入吉他社！

